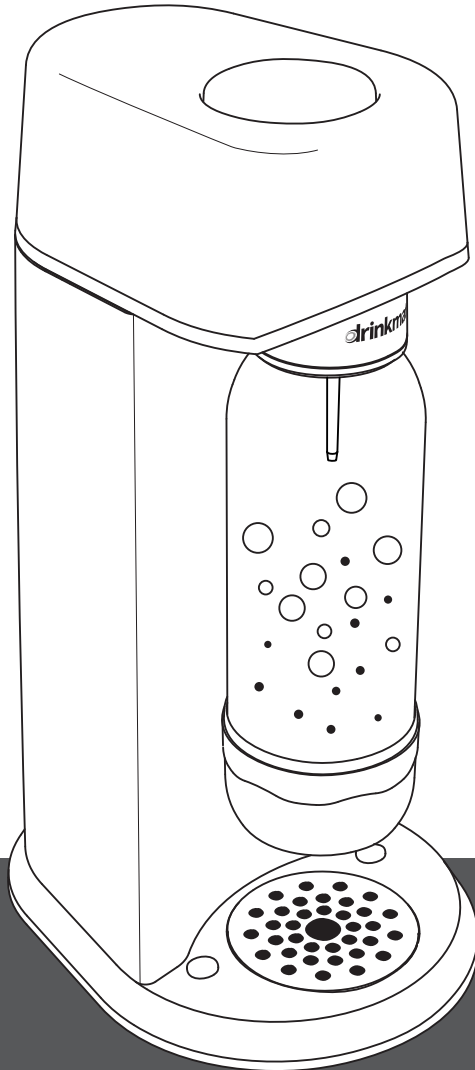


drinkmate®



Cetus 320 鯨魚座氣泡水機

使用安裝 / 保固服務 Instruction Manual / Warranty

親愛的顧客 您好

感謝您購買本公司系列產品。

為確保您的產品使用體驗與相關安全規範，請詳閱此說明書。

本機包含可再次利用的材料，廢棄時請協助正確處理或回收利用以利於保護環境。

本產品今後如有結構、性能參數變化，恕不另行通知。

目錄

重要安全說明	02
各部件說明	03
使用方式	04
保存與清潔	06
簡易故障排除/產品規格	07
保固服務說明	08
產品保固卡	09

重要安全說明



警告

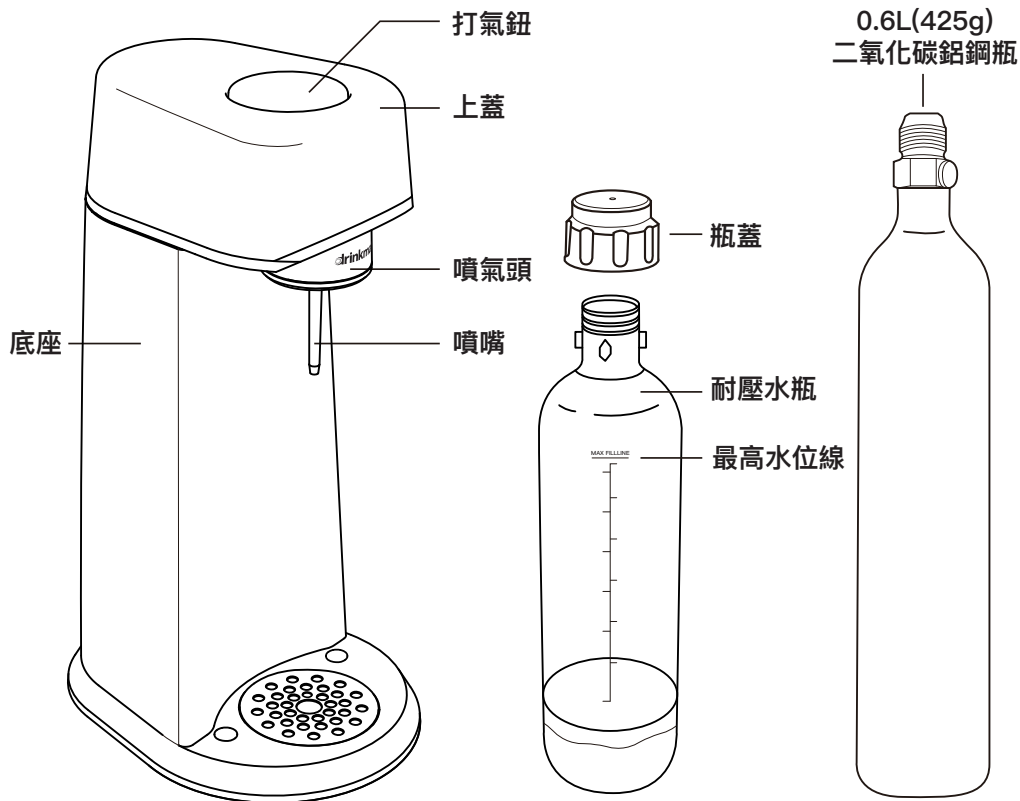
- **食品安全警告：**只能使用食品級/飲料專用之二氧化碳。絕對嚴禁使用非食品級的二氧化碳，如漆彈用或醫療用。
- **爆炸安全警告：**二氧化碳鋁鋼瓶須存放於室溫乾燥處並遠離熱源。熱源會引起二氧化碳壓力升高，而造成無預期的壓力釋放。
- **凍傷安全警告：**二氧化碳鋁鋼瓶壓力釋放過程中可能引起皮膚凍傷。

安裝說明

此機器只適合於桌上使用。

01. 請勿將耐壓水瓶、噴氣頭、二氧化碳鋁鋼瓶放置於冷凍庫。
02. 請勿將耐壓水瓶、噴氣頭、二氧化碳鋁鋼瓶放置於火爐、烤箱、熱源，如：高溫的車內。
03. 若二氧化碳鋁鋼瓶身溫度比室溫高或低時，需先靜待二氧化碳鋁鋼瓶和室溫相同才能使用，請勿將二氧化碳鋁鋼瓶放置於冷凍庫或熱源旁邊來加速升降溫。
04. 使用前須確認二氧化碳鋁鋼瓶及耐壓水瓶已牢固於適當位置。
05. 檢查耐壓水瓶有效期限，超過有效期限時請勿使用。
06. 當裝滿水或帶有壓力的耐壓水瓶安裝在氣泡水機上時，請勿搬運。
07. 請勿自行改造或維修氣泡水機裝置及配件。
08. 只能使用經豪星認證過之配件，如耐壓水瓶及二氧化碳鋁鋼瓶。
09. 充氣時請觀察泡沫的狀況，若泡沫過多，請減緩充氣頻率並等待泡沫沉澱。
10. 當耐壓水瓶內有壓力時，請勿移除噴氣頭。
11. 使用時須將氣泡水機放置於水平、穩定及防水之平面。
12. 氣泡水機須直立操作使用。
13. 請勿將氣泡水機泡入水裡，且不可邊操作邊清潔機器。
14. 裝滿水的耐壓水瓶才能打入二氧化碳，禁止對無裝水的耐壓水瓶打氣。
15. 請用手清洗耐壓水瓶並搭配中性清潔劑或溫水，禁止使用洗碗機進行清洗。
16. 耐壓水瓶存放溫度範圍：最高 +40°C/+104°F；最低 +1°C/+34°F，存放溫度請勿超出範圍。

零件與功能簡介



! 注意

第一次使用前:

1. 請先將耐壓水瓶及噴氣頭用常溫水清洗並擦拭乾淨。
2. 請勿使用高溫及化學洗劑，不可以用洗碗機清洗及烘乾機烘乾，否則會傷害到水瓶。
3. 移除二氧化碳鋁鋼瓶保護蓋及耐壓水瓶瓶蓋。

! 警告

食品安全警示:

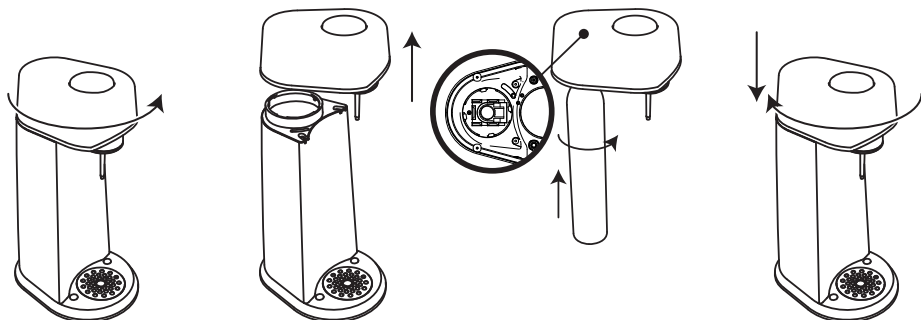
- 只能使用食品級/飲料專用的二氧化碳氣體。
- 絕對禁止使用非食品級二氧化碳氣體。
- 充氣時只能使用食品級接頭充氣。

使用方式

! 注意

1. 只允許使用官方通路購買的二氧化碳鋁鋼瓶及耐壓水瓶。
2. 禁止對空的耐壓水瓶打氣，並請確認耐壓水瓶鎖緊在正確位置。

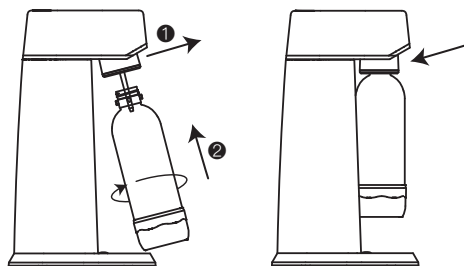
安裝氣瓶



- ① 如箭頭標示，逆時鐘轉開上蓋
- ② 將上蓋與底座分離
- ③ 將氣瓶保護蓋移除後，對準上蓋氣瓶旋牙，旋緊氣瓶
- ④ 將鎖好上蓋的氣瓶，依箭頭所示，順時鐘與底座卡緊

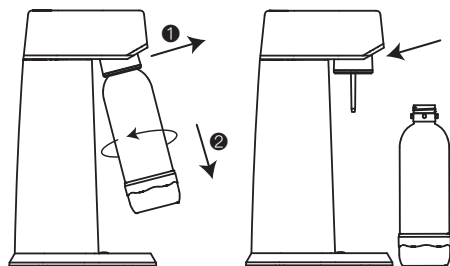
拆裝耐壓瓶

安裝耐壓水瓶



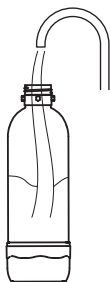
- ① 將噴氣頭向外拉出，將耐壓水瓶裝上並旋轉至鎖緊
- ② 將噴氣頭向內推入，則完成安裝耐壓水瓶

拆卸耐壓水瓶

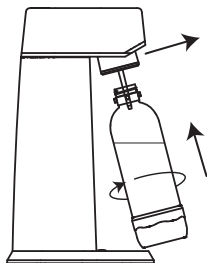


- ① 將噴氣頭向外拉出，旋鬆耐壓水瓶，即可卸下
- ② 將噴氣頭向內推入

製作氣泡水



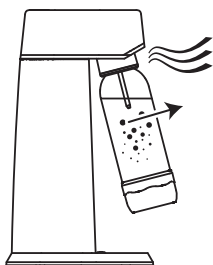
- ① 將飲用水倒入耐壓水瓶中
(建議使用 $1.5^{\circ}\text{C}\sim 5.5^{\circ}\text{C}$)



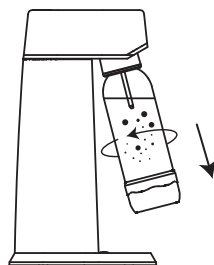
- ② 將噴氣頭向外拉出，
將耐壓水瓶裝上並旋轉至鎖緊



- ③ 按壓打氣鈕，開始打氣



- ④ 將耐壓水瓶與噴氣頭向外拉出，待洩壓完畢
(無洩氣聲即可)

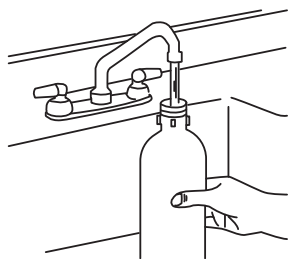


- ⑤ 洩壓完成，旋鬆耐壓水瓶，向下取出耐壓水瓶

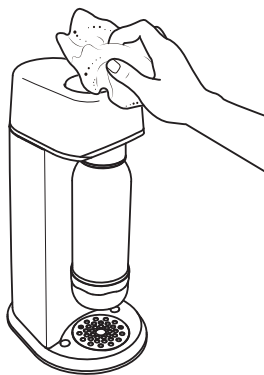


- ⑥ 即可享用氣泡水

保存與清潔



- 耐壓水瓶請用清水沖洗



- 可用濕布輕拭外殼，切勿將機器本體浸泡於水中清潔或使用任何具有溶解性或腐蝕性的洗劑清洗，避免傷害產品外表



- 氣瓶使用完畢後，可持空的CO₂氣瓶到任何豪星經銷商進行換購

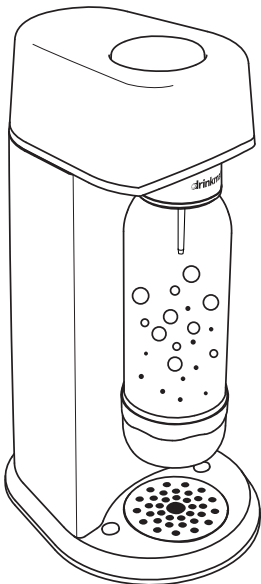
警告

- 受損的耐壓水瓶會導致打氣失敗。
- 切勿將耐壓水瓶放置於清洗餐具的髒水中。
- 切勿使用刷具、任何具有摩擦性或化學性的清洗工具。
- 當耐壓水瓶出現刮痕、變形或是超過使用年限時，請立即更換。
- 耐壓水瓶請勿以洗碗機或烘乾機清洗烘乾。
- 耐壓水瓶開封後，建議使用期限為2年。
- 請使用肥皂以及溫水，使用雙手清洗，避免掉落摔傷耐壓水瓶。

簡易故障排除

常見問題	排除方法
沒有氣泡	<ul style="list-style-type: none"> • 確認二氧化碳鋁鋼瓶的二氧化碳是否已經用完了，更換新的二氧化碳鋁鋼瓶 • 高壓氣瓶溫度過低，待恢復常溫後即可使用 • 水溫過高，請使用1.5°C~5.5°C的冰水 • 確認二氧化碳鋁鋼瓶是否確實的鎖緊於機器上，若未鎖緊將無法正常釋放二氧化碳
氣泡不足	<ul style="list-style-type: none"> • 二氧化碳並未溶解於水中，將二氧化碳打入水中靜待10秒後再洩壓 • 二氧化碳鋁鋼瓶的二氧化碳已經使用完,更換新的二氧化碳鋁鋼瓶 • 水溫過高，請使用1.5°C~5.5°C的冰水 • 按壓打氣鈕的時間/次數過少
水瓶拆卸較困難	<ul style="list-style-type: none"> • 過量的二氧化碳並未釋壓，請扳起噴氣頭將多餘的二氧化碳洩出
打氣或是洩壓時氣泡上升太快	<ul style="list-style-type: none"> • 縮短打氣按壓的時間，每種飲料的氣泡製作方式不同，如果在洩壓的過程中氣泡從噴嘴溢出，那在下次製作氣泡水飲料時需要縮短按壓的時間

產品規格



產品規格

型號	CETUS 320
品名	鯨魚座氣泡水機
商品尺寸	242x188xH420(mm)
淨重	1.33Kg
氣瓶類型	食品級二氧化碳
氣瓶容量	0.6L(425g)
耐壓水瓶容量	1000ml
主要材料	塑膠、矽膠、PET、鋁、銅、不銹鋼
原產地	台灣

本產品已投保2000萬產品責任險

保固服務



注意 本產品已投保產品責任險，萬一發生意外時，請立即採取必要合理措施，以減少損失，並保留現場，以便保險公司之勘查。

非保固範圍

使用本產品前請務必依照使用說明書之指示操作。產品保固服務如有以下情形之一者，不在保固範圍內：

01. 產品序號無法辨識、遭損毀塗改或移除。
02. 保固標籤破損、塗改或移除。
03. 送修品未妥善包裝，運送至本公司途中所產生之任何損壞。
04. 未遵照產品使用說明書使用本產品、操作不當或設定錯誤所造成之損失。
05. 非產品本身因素，或不可抗力之因素，如火災、水災、地震、雷擊、暴風等所造成之損壞。
06. 使用非本公司產品零件與配件所造成之損壞。
07. 非本公司維修人員維修而自行拆卸、維修、添附或改裝造成之損壞。
08. 未依照使用保養說明中做應有保養、使用非本公司供應品，因此導致意外發生及產品功能失常。
09. 進行產品維修時，產品的內容受到變更、刪除或任何改變，本公司將不負擔任何責任。產品在歸還客戶時，將會回歸到購買時的狀態。
10. 對於非本公司的第三方所提供之零件、選購品、替換品及附件等，本公司進行產品維修時，就其損壞不負擔任何責任，請在產品送修之前全數拆除。
11. 因水質不良所造成機器損壞(例如:石灰質、雜質等)。
12. 由本公司合理判定，非由產品本身所引起的故障現象。

保固範圍

本產品自安裝日起提供壹年之免費保固服務(不含氣瓶)。若產品在保固期內確實有材料或製造上的瑕疵，本公司將負責維修。

保固期判定

1. 依據保固服務手冊。為確保您的權益，請於安裝時確認您的保固服務手冊上已註明產品序號及安裝日期，且已蓋上店章。
2. 依據購買憑證(如發票)。
3. 依據機體上之保固標籤。本公司將以此判定產品製造年月(製造月份算第壹個月)加三個月為保固期起算月。
4. 依據您網站上註冊之資料。
5. 依據您寄回之產品保固卡。

產品保固卡

親愛的顧客 您好

感謝您購買豪星牌系列產品，希望能為您帶來美好的生活體驗以及無限的便利及健康。為了確保您的權益，請收受此『產品保固卡』，並請您詳細閱讀以下的產品保固條款，並妥善保存此卡。

基本資料

姓 名		電 話	
安裝地址			
產品型號		產品序號	
購買日期	年 月 日		
經 銷 商			
經銷商店章		產品保固標籤	
 店章蓋印處		 標籤黏貼處	

產品保固條款

(一) 產品保固服務適用對象

本公司保留產品保固條款修改之權利，有任何保固服務內容事項變更，將以本公司網站公告為準，不另行通知。

(二) 產品保固服務適用對象

保固期間內，客戶因產品故障報修，請檢具相關保固證明，以利快速作業。

保固期認定方法如下：

- ① 依據『產品保固卡』上所註明的購買日期算起。為保障客戶權益，務必請經銷商填寫您的實際安裝日期並加蓋店章，如無載明日期，本公司將以保固標籤所記錄之出廠日期為保固期之起算日(或提供原來購買發票之影本，或是由經銷商開立之購買憑證來做為保固期的起算日)
- ② 零組件依據『保固貼紙』的製造年月起算。
- ③ 產品保固卡於購買產品後遺失者，恕不補發。

HAOHSING
豪星工業有限公司

www.hao-hsing.com.tw



豪星官方網站



豪星官方LINE@